



CPJO - Colégio Português de Juizes de Ornitofilia

## CARACTERES INFLUENCIADOS PELO SEXO

**TRATA-SE DE CARACTERES QUE SE MANIFESTAM DE FORMA DIFERENTE SEGUNDO O SEXO**

**EXEMPLO: O MOSAICO E FAEOMELANINA.**



CPJO - Colégio Português de Juizes de Ornitofilia

## DIMORFISMO SEXUAL

### EXISTÊNCIA DE DIFERENÇAS ENTRE OS FENÓTIPOS DO MACHO E DA FÊMEA

EX: MACHO E FÊMEA MOSAICO

MACHO E FÊMEA FAEO



CPJO - Colégio Português de Juizes de Ornitofilia

## CONSAGUINIDADE

TRATA-SE DE CRUZAMENTOS DE INDIVÍDUOS ENTRE SI QUE APRESENTAM ASCENDENTES COMUNS.

A CONSAGUINIDADE QUANDO REPETIDA AUMENTA A PROBABILIDADE DE APARECIMENTO DE GENES RECESSIVOS LETAIS OU RESPONSÁVEIS POR DOENÇAS, TARAS E DEGENERESCÊNCIAS.

CONTUDO, A CONSAGUINIDADE PODE SER ÚTIL PARA FIXAR MUTAÇÕES OU BOAS CARACTERÍSTICAS DE UM OU AMBOS OS PROGENITORES.



## CPJO - Colégio Português de Juizes de Ornitofilia

**SE UM CHARACTER PREDOMINA OU DOMINA OUTRO, DIZ-SE DOMINANTE.**

**SE UM CHARACTER É DOMINADO POR OUTRO, DIZ-SE RECESSIVO.**

**OS CARACTERES RECESSIVOS SÓ SE MANIFESTAM FENOTIPICAMENTE, QUANDO O INDIVÍDUO FOR HOMOZIGÓTICO OU PURO EM RELAÇÃO A ESSES CARACTERES.**



CPJO - Colégio Português de Juizes de Ornitofilia

## CARACTERES DOMINANTES E RECESSIVOS

### AUTOSSÓMICOS OU LIVRES

DOMINANTES - BRANCO DOMINANTE  
DOMINA O AMARELO, VERMELHO E  
BRANCO RECESSIVO.

AMARELO – DOMINA O BRANCO  
RECESSIVO

INTENSO – DOMINA O NEVADO



CPJO - Colégio Português de Juizes de Ornitofilia

## CARACTERES DOMINANTES E RECESSIVOS

### AUTOSSÓMICOS OU LIVRES

#### RECESSIVOS - BRANCO RECESSIVO

INO – ALBINO, LUTINO E  
RUBINO

FAEO

OPALA

TOPÁZIO

EUMO

ÓNIX



CPJO - Colégio Português de Juizes de Ornitofilia

## CARACTERES DOMINANTES E RECESSIVOS

### LIGADOS AO SEXO

DOMINANTES - NEGROS – EM RELAÇÃO AOS CASTANHOS,  
ÁGATAS E ISABÉIS

CASTANHOS – EM RELAÇÃO AOS ISABÉIS

ÁGATAS - EM RELAÇÃO AOS ISABÉIS

CLÁSSICOS (NÃO PASTÉIS) – EM RELAÇÃO  
AOS PASTÉIS

NÃO MARFINS – EM RELAÇÃO AOS MARFINS

NÃO SATINÉS – EM RELAÇÃO AOS SATINÉS



CPJO - Colégio Português de Juizes de Ornitofilia

## CARACTERES DOMINANTES E RECESSIVOS

### LIGADOS AO SEXO

RECESSIVOS – CASTANHOS, ÁGATAS E ISABÉIS - EM  
RELAÇÃO AOS NEGROS

ÁGATAS – EM RELAÇÃO AOS NEGROS

ISABÉIS – EM RELAÇÃO AOS CASTANHOS  
E ÁGATAS

PASTÉIS – EM RELAÇÃO AOS NÃO PASTÉIS

SATINÉS – EM RELAÇÃO AOS NÃO SATINÉS

MARFINS – EM RELAÇÃO AOS NÃO MARFINS





CPJO - Colégio Português de Juizes de Ornitofilia

## CO-DOMINÂNCIA

SE O RESULTADO DO CRUZAMENTO DE DOIS CANÁRIOS COM DOIS DIFERENTES CARACTERES FOR UMA MISTURA DOS DOIS CARACTERES (INTERMÉDIO), DIZ-SE QUE ESTAMOS EM PRESENÇA DE FACTORES CO-DOMINANTES.



CPJO - Colégio Português de Juizes de Ornitofilia

## CO-DOMINANTES

### AUTOSSÓMICOS OU LIVRES

FACTOR AZUL – REFORÇA O NEGRO E ENFRAQUECE O CASTANHO

FACTOR DE REFLEXÃO (TAMBÉM CHAMADO DE REFRACÇÃO OU FACTOR ÓPTICO) – REFLEXÃO DA LUZ NA SUPERFÍCIE DAS PENAS, DEVIDO A DETERMINADA ESTRUTURA DA PENA (BARBAS MAIS DENSAS E BARBULAS MAIS SERRADAS). O FACTOR DE REFLEXÃO ACENTUA-SE NOS INTENSOS.



CPJO - Colégio Português de Juizes de Ornitofilia

## CO-DOMINANTES

VERMELHO COM AMARELO – ORIGINA LARANJAS

OPALAS COM ÓNIX – ORIGINA CANÁRIOS INTERMÉDIOS

FAEOS COM TOPÁZIOS - ORIGINA CANÁRIOS INTERMÉDIOS

MELÂNICOS COM LIPOCRÓMICOS – ORIGINA CANÁRIOS VARIEGADOS OU MALHADOS



CPJO - Colégio Português de Juizes de Ornitofilia

## DOMINÂNCIA INCOMPLETA

A DOMINÂNCIA DO CARACTER DOMINANTE NÃO É TOTAL

EXEMPLO: BRANCO DOMINANTE COM O AMARELO

PERSISTE A PRESENÇA DE AMARELO EM ALGUMAS PARTES DO BRANCO DOMINANTE, DESIGNADAMENTE, NAS RÉMIGES.



CPJO - Colégio Português de Juizes de Ornitofilia

**CO-DOMINÂNCIA LIGADA AO SEXO**

AO CRUZAR-SE **UM CANELA** COM **UMA FÊMEA ÁGATA**,

OBTÉM-SE **MACHOS NEGROS**.



# CPJO - Colégio Português de Juizes de Ornitofilia

## LEIS DE MENDEL

AS LEIS DE MENDEL APENAS SE APLICAM A  
CARACTERES AUTOSSÓMICOS OU LIVRES.

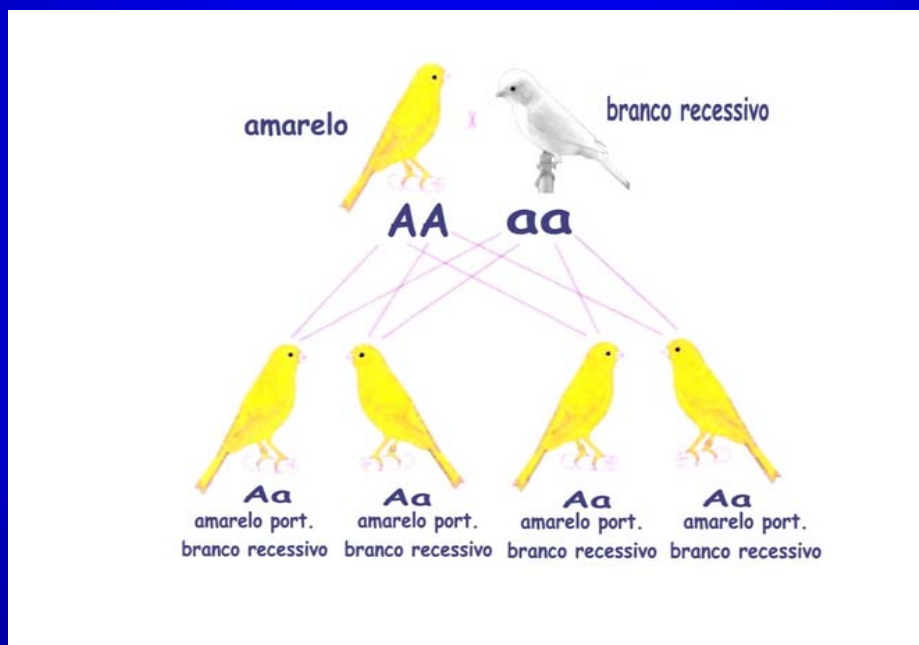
NÃO SE APLICAM A CARACTERES LIGADOS AO  
SEXO.



CPJO - Colégio Português de Juizes de Ornitofilia

## 1ª LEI DE MENDEL – MONOHIBRIDISMO OU LEI DA UNIFORMIDADE DA 1º GERAÇÃO

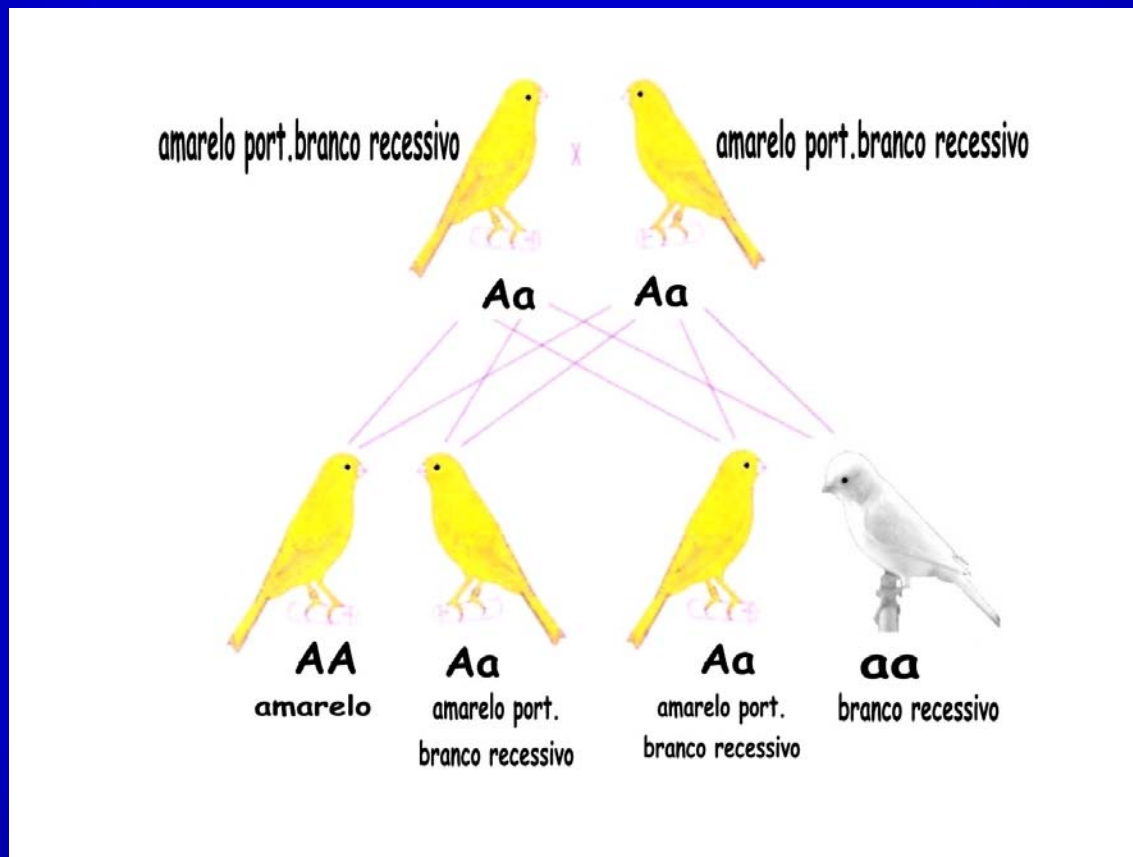
**UM MONOHIBRIDISMO RESULTA DO CRUZAMENTO DE DOIS CANÁRIOS PUROS (HOMOZIGÓTICOS) EM RELAÇÃO A UM CARACTER**





CPJO - Colégio Português de Juizes de Ornitofilia

## 2ª LEI DE MENDEL – LEI DA SEGREGAÇÃO DOS CARACTERES DA 2ª GERAÇÃO







CPJO - Colégio Português de Juizes de Ornitofilia

**3ª LEI DE MENDEL – LEI DA INDEPENDÊNCIA DOS**  
**CARACTERES E SUA LIVRE COMBINAÇÃO NA 3ª**  
**GERAÇÃO**

**MENDEL UTILIZOU DIHÍBRIDOS, OU SEJA,**  
**INDIVÍDUOS QUE DIFEREM EM DOIS CARACTERES**



# CPJO - Colégio Português de Juizes de Ornitofilia

## 3ª LEI DE MENDEL

AA - Amarelo

BB - Olhos negros

aa - Branco  
recessivo

bb-olhos vermelhos

amarelo  
olhos negros



AA BB

X



branco recessivo  
olhos vermelhos (ino)

aa bb



Aa Bb

100 %

amarelos olhos negros

port. branco recessivo port. olhos vermelhos (ino)



# CPJO - Colégio Português de Juizes de Ornitofilia

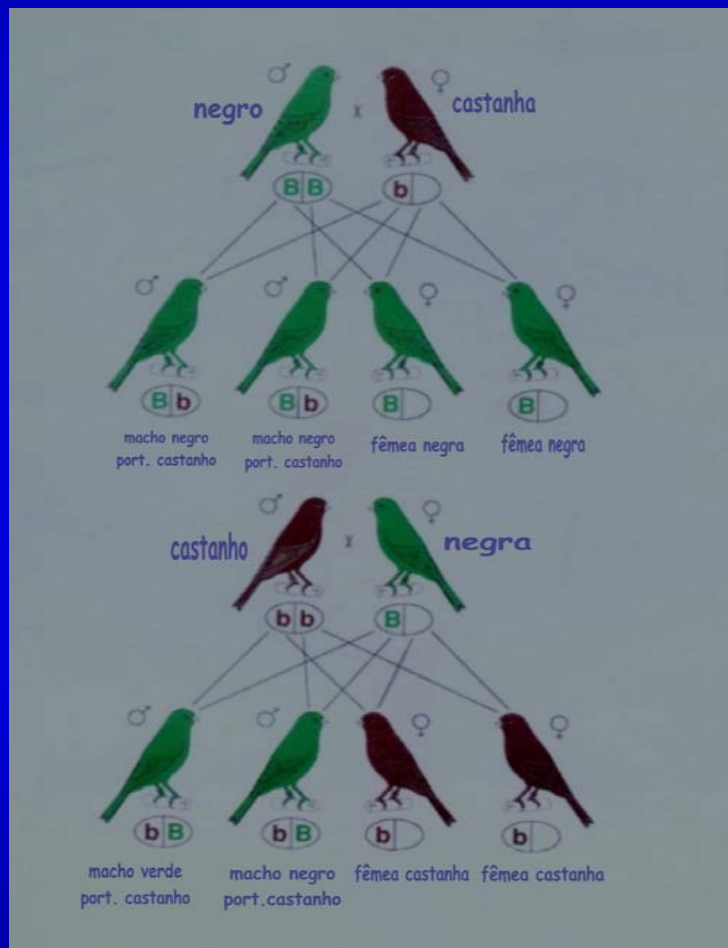
		GÂMETAS DA FÊMEA			
		AB	Ab	aB	ab
GÂMETAS DO MACHO	AB	AA BB amarelo olhos negros	AA Bb amarelo olhos negros port. olhos vermelhos	Aa BB amarelo olhos negros port. branco recessivo	Aa Bb amarelo olhos negros port. branco recessivo port. olhos vermelhos
	Ab	AA Bb amarelo olhos negros port. olhos vermelhos	AA bb amarelo olhos vermelhos	AaBb amarelo olhos negros port. branco recessivo port. olhos vermelhos	Aa bb amarelo olhos vermelhos port. branco recessivo
	aB	Aa BB amarelo olhos negros port. branco recessivo	Aa Bb amarelo olhos negros port. branco recessivo port. olhos vermelhos	aa BB branco recessivo olhos negros	aa Bb branco recessivo olhos negros port. olhos vermelhos
	ab	Aa Bb amarelo olhos negros port. branco recessivo port. olhos vermelhos	Aa bb amarelo olhos vermelhos port. branco recessivo	aa Bb branco recessivo olhos negros port. olhos vermelhos	aa bb branco recessivo olhos vermelhos

Em síntese: 9 amarelos olhos negros  
 3 amarelos olhos vermelhos  
 3 branco recessivo olhos negros  
 1 branco recessivo olhos vermelhos



# CPJO - Colégio Português de Juizes de Ornitofilia

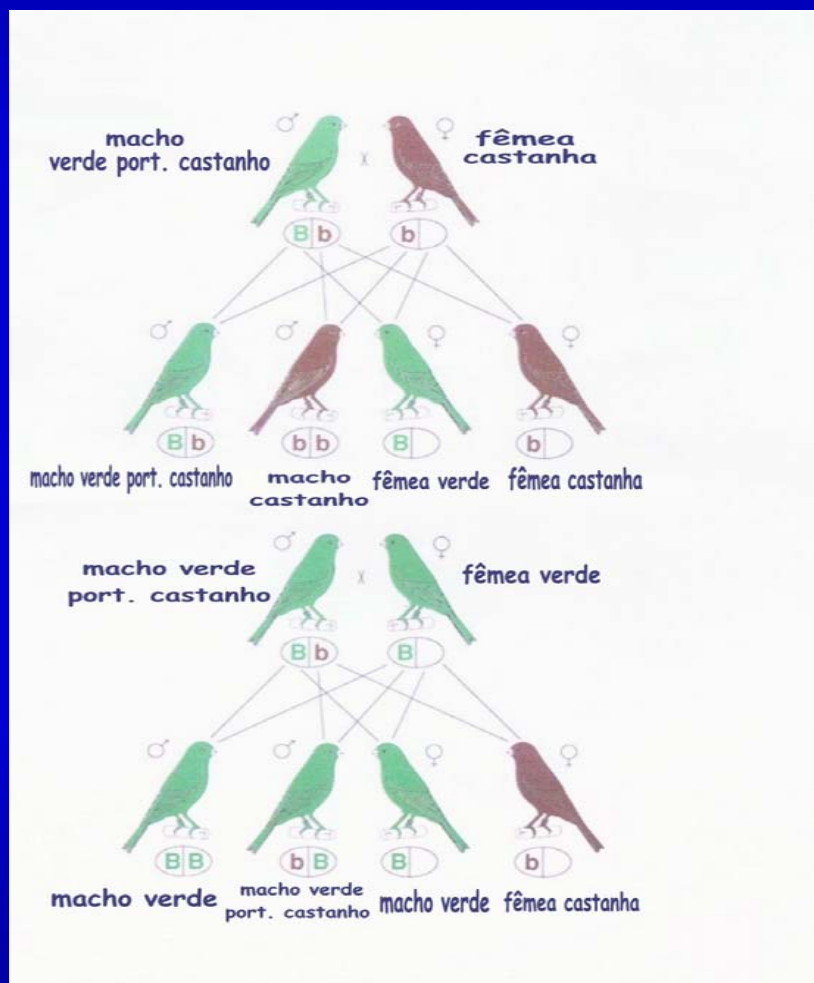
## Cruzamento com factores ligados ao sexo





# CPJO - Colégio Português de Juizes de Ornitofilia

## Cruzamento com factores ligados ao sexo

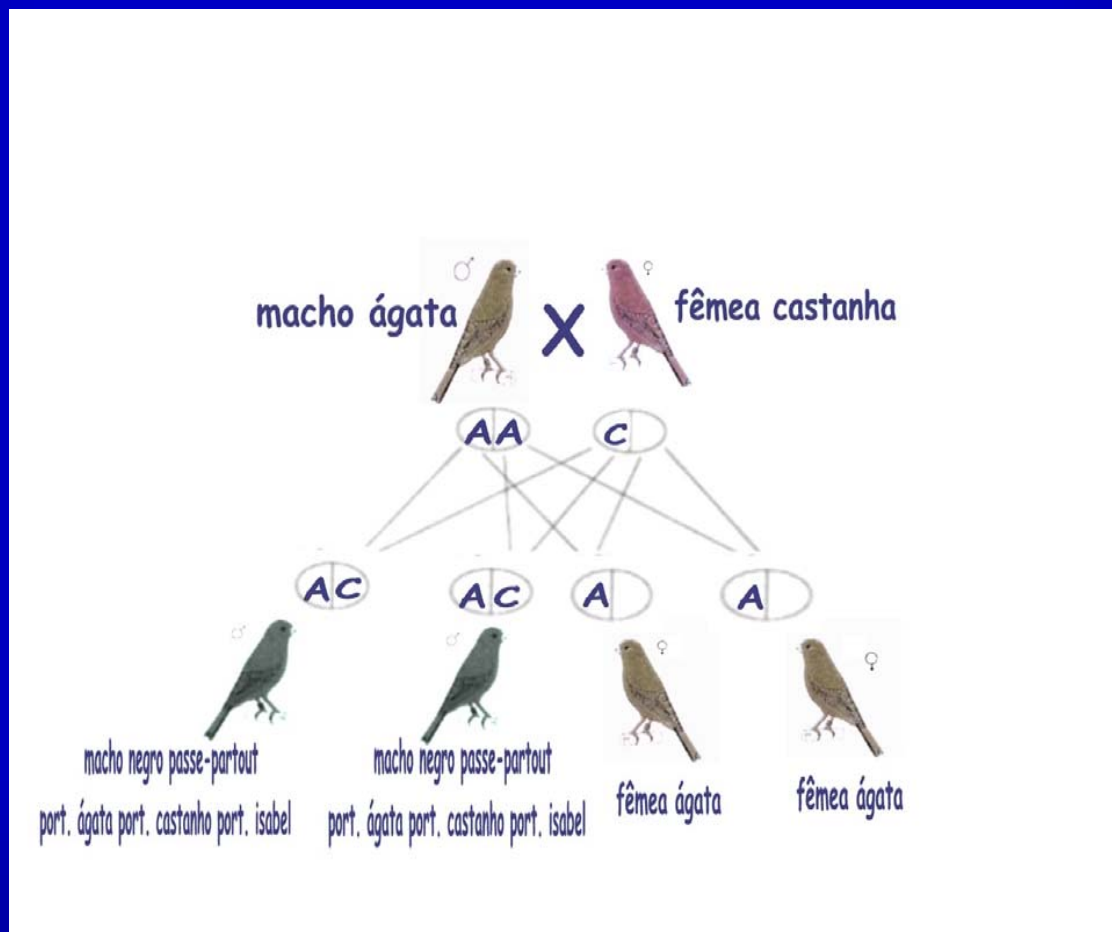




# CPJO - Colégio Português de Juizes de Ornitofilia

## CROSSING-OVER: ORIGEM DO CANÁRIO ISABEL

### ISABEL





# CPJO - Colégio Português de Juizes de Ornitofilia

- N – presença da eumelanina negra
- n – ausência da eumelanina negra
- C – presença da eumelanina castanha
- O – factor de oxidação
- d – factor de redução e diluição

## CROSSING-OVER

<u>ÁGATA</u>	<u>NEGRO</u>	<u>ISABEL</u>	<u>CASTANHO</u>
(A)			(C)
N	N	n	n
C	C	C	C
d	O	d	O

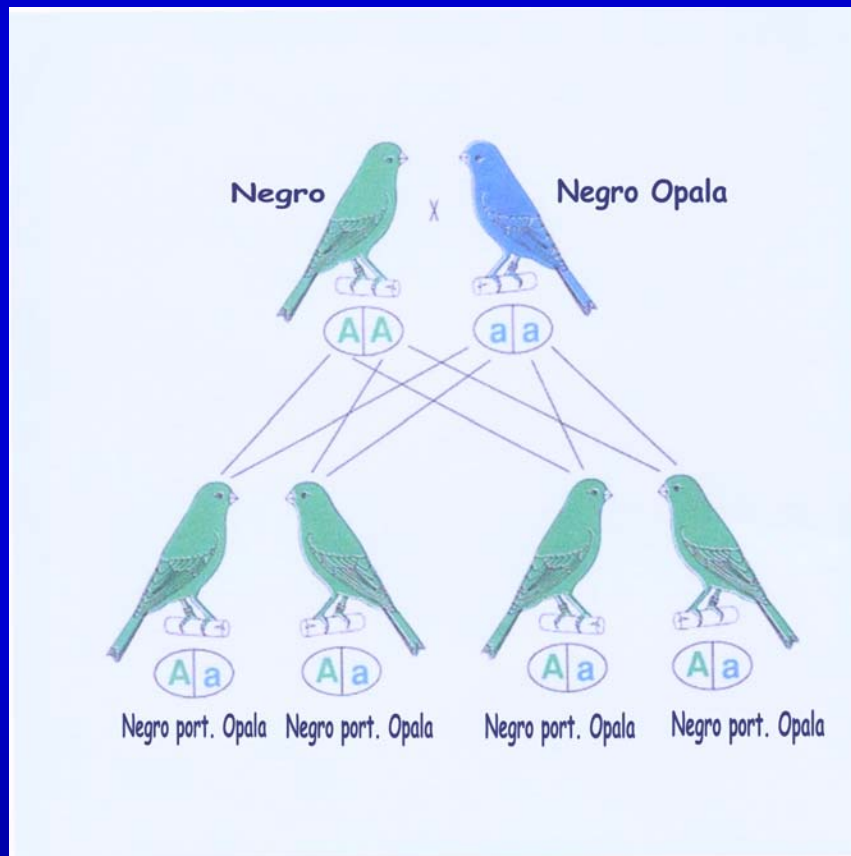
<u>NEGRO</u>	<u>CASTANHO</u>	<u>ÁGATA</u>	<u>ISABEL</u>
NN	nn	NN	nn
CC	CC	CC	CC
OO	OO	dd	dd

GÂMETAS DO MACHO (NEGRO – PASSE-PARTOUT)					
GÂMETAS DA FÊMEA (ÁGATA)		N C O	N C d	n C d	n C O
	N C d	NN CC Od	NN CC dd	Nn CC dd	Nn CC dO Macho negro port. ágata port. castanho
	W - -	NW C- O-	NW C- d-	nW C- d-	nW C- O- Fêmea negra Fêmea ágata Fêmea isabel Fêmea castanha



CPJO - Colégio Português de Juizes de Ornitofilia

## CRUZAMENTOS COM FACTORES AUTOSSÓMICOS OU LIVRES







CPJO - Colégio Português de Juizes de Ornitofilia

## CRUZAMENTOS COM FACTORES AUTOSSÓMICOS OU LIVRES

